

# Mercedes-Benz SPRINTER

Merk: **Mercedes-Benz**

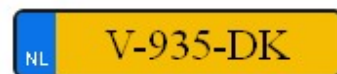
Type: **SPRINTER**

Soort voertuig: **Gesloten bestelwagen**

Kilometerstand: **273,694 KM**

Kavelnummer: **BWL259504**

Locatie: **Gelderland**



Niet-gekentekend/import

Bouwjaar **10-01-2017**

Chassisnummer **WDB9061551N698514**

APK **10-01-2026**

Motorvermogen **120 kW / 163 PK**

Brandstof **Diesel**

Euro norm **Euro 6**

Tachograaf

Versnellingsbak **Automaat**

Wielbasis (mm) **433 mm**

Eigen gewicht (kg) **2,840 kg**

Totaal gewicht (kg) **3,500 kg**

Vooras (kg) **0 kg**

Laadvermogen (kg) **660 kg**

Trekhaak **Nee**

Max massa AHW/GCW (kg) **0 kg**

Asconfiguratie

Vering **Standaard**

Cabinevariant

## Inwendige maten

Carrosseriebouwer

Laadbaklengte **4400**

Breedte **2100**

Hoogte **2250**

Doorgang **2100**

Vloerhoogte

## Extra toebehoren

Laadklep

## Toebehoren

Capaciteit

Laadklep

Hefvermogen

Keuringsdatum opbouw

## Opties

Airco | Centrale portiervergrendeling | Elektrische ramen |

Elektrische spiegels | Radio CD |

## Inwendige maten

Tankinhoud (liters)

Schotelhoogte (mm) **mm**

Pendikte vangmuil (mm) **mm**

Remmen

Geen volle tank bij aflevering

## Technische staat

Onderhoudshistorie aanwezig **Ja**

Logboek compleet **Nee**

Mechanische gebreken **Nee**

Electrische gebreken **Nee**

Kilometerstand gegarandeerd **Ja**

## Bijzonderheden/Gebreken

Geen volle tank bij aflevering

## Schades

### Schade voor

Lak en beschadigingen bumper

### Schade links

Deukje spatscherm Kras/scheur wand laadbak. Binnenzijde reparatieplek

### Schade rechts

Diepe kras laadbak Deuk dorpel achter voorwiel Deukjes spatscherm

