

# Burg BPO 12-27 SMNXX

Merk: **Burg**

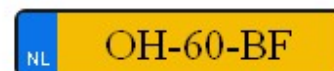
Type: **BPO 12-27 SMNXX**

Soort voertuig: **Open wagen**

Kilometerstand: **0 KM**

Kavelnummer: **BWL248896**

Locatie: **Gelderland**



Niet-gekentekend/import

Bouwjaar **08-11-2002**

Chassisnummer

APK **02-12-2020**

Motorvermogen **0 kW / 0 PK**

Brandstof **{ListType\_Fuel\_0}**

Euro norm **{ListType\_EmissionStandard\_0}**

Tachograaf

Versnellingsbak

Wielbasis (mm) **880 mm**

Eigen gewicht (kg) **8,740 kg**

Totaal gewicht (kg) **39,000 kg**

Vooras (kg) **0 kg**

Laadvermogen (kg) **30,260 kg**

Trekhaak **Nee**

Max massa AHW/GCW (kg) **0 kg**

Asconfiguratie

Vering **Lucht**

Cabinevariant

## Inwendige maten

Carrosseriebouwer **Burg**

Laadbaklengte **13600**

Breedte **2500**

Hoogte **2750**

Doorgang **2700**

Vloerhoogte **1200**

## Toebehoren

Capaciteit **39000**

Laadklep

Hefvermogen

Keuringsdatum opbouw

## Inwendige maten

Tankinhoud (liters)

Schotelhoogte (mm) **mm**

Pendikte vangmuil (mm) **mm**

Remmen



## Technische staat

Onderhoudshistorie aanwezig **Ja**

Logboek compleet **Nee**

Mechanische gebreken **Nee**

Electrische gebreken **Nee**

Kilometerstand gegarandeerd **Nee**

## Bijzonderheden/Gebreken

Links achter scheur in zeil 15 cm Links voor scheur in zeil 15 cm Trailer is de laatste 4 jaar op eigen terrein gebruikt.

## Status banden Bandenmaat

As 1 385/55

As 2 385/55

As 3 385/55

