

Burg BPO 12-20 SRNXX

Merk: **Burg**

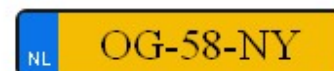
Type: **BPO 12-20 SRNXX**

Soort voertuig: **Open wagen**

Kilometerstand: **0 KM**

Kavelnummer: **BWL248576**

Locatie: **Noord-Holland**



Niet-gekentekend/import

Bouwjaar **22-03-2001**

Chassisnummer

APK **22-03-2020**

Motorvermogen **0 kW / 0 PK**

Brandstof **{ListType_Fuel_0}**

Euro norm **{ListType_EmissionStandard_0}**

Tachograaf

Versnellingsbak

Wielbasis (mm) **911 mm**

Eigen gewicht (kg) **7,330 kg**

Totaal gewicht (kg) **32,000 kg**

Vooras (kg) **0 kg**

Laadvermogen (kg) **24,670 kg**

Trekhaak **Nee**

Max massa
AHW/GCW (kg) **0 kg**

Asconfiguratie **2 asser**

Vering **Luchtvering/Luchtvering**

Cabinevariant

Inwendige maten

Carrosseriebouwer

Laadbaklengte **16679**

Breedte

Hoogte

Doorgang

Vloerhoogte **1057 leeg**

Toebehoren

Capaciteit

Laadklep

Hefvermogen

Keuringsdatum opbouw

Inwendige maten

Tankinhoud (liters)

Schotelhoogte (mm) **mm**

Pendikte vangmuil (mm) **mm**

Remmen

SAF trommel

Technische staat

Onderhoudshistorie aanwezig **Nee**

Logboek compleet **Nee**

Mechanische gebreken **Nee**

Electrische gebreken **Nee**

Kilometerstand gegarandeerd **Nee**

Bijzonderheden/Gebreken

SAF trommel

APK verlopen door stilstand. Heeft enige tijd in opslag gestaan met lading erop. Maar chassis, kantbalken en dwarsliggers verder hard

