

Burg BPA 10-18 ARXXX

Merk: **Burg**

Type: **BPA 10-18 ARXXX**

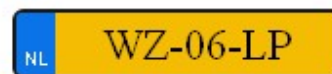
Soort voertuig: **Type niet gevonden**

Kilometerstand: **1 KM**



Kavelnummer: **BWL248569**

Locatie: **Noord-Holland**



Niet-ge kentekend/import

Bouwjaar **09-11-2000**

Chassisnummer **XLK3A1018Y0028781**

APK **14-09-2024**

Motorvermogen **1 kW / 1 PK**

Brandstof **{ListType_Fuel_0}**

Euro norm **{ListType_EmissionStandard_0}**

Tachograaf

Versnellingsbak

Wielbasis (mm) **526 mm**

Eigen gewicht (kg) **4,960 kg**

Totaal gewicht (kg) **28,000 kg**

Vooras (kg) **0 kg**

Laadvermogen (kg) **23,040 kg**

Trekhaak **Nee**

Max massa
AHW/GCW (kg) **0 kg**

Asconfiguratie

Vering **Luchtvering/Luchtvering**

Cabinevariant

Inwendige maten

Carrosseriebouwer

Laadbaklengte **6805**

Breedte

Hoogte

Doorgang

Vloerhoogte

Toebehoren

Capaciteit

Laadklep

Hefvermogen

Keuringsdatum opbouw

Inwendige maten

Tankinhoud (liters)

Schotelhoogte (mm) **mm**

Pendikte vangmuil (mm) **mm**

Remmen

BPW as met trommelrem 2e as hef 40mm pen

Technische staat

Onderhoudshistorie aanwezig **Nee**

Logboek compleet **Nee**

Mechanische gebreken **Ja**

Electrische gebreken **Nee**

Kilometerstand gegarandeerd **Nee**

Bijzonderheden/Gebreken

BPW as met trommelrem 2e as hef 40mm pen

Chassisbalk draaikrans slecht en moet gelast/nieuw Luchtbalgen as 1 en 2 zijn aan vervanging toe Luchtketels zijn aan vervanging toe Luchtlekkage op rembooster as 3 en hoogteregelaar Trekoog wordt ruim en AHW remklep lekt. Verder diverse dingetjes voor volgende apk

