

Draco TXA 232

Merk: **Draco**

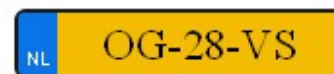
Type: **TXA 232**

Soort voertuig: **Schuifzeil trailer**

Kilometerstand: **0 KM**

Kavelnummer: **BWL237674**

Locatie: **Friesland**



Niet-gekentekend/import

Bouwjaar **20-02-2002**

Chassisnummer **XL9TXA2322D074019**

APK **10-01-2022**

Motorvermogen **0 kW / 0 PK**

Brandstof **{ListType_Fuel_0}**

Euro norm **{ListType_EmissionStandard_0}**

Tachograaf

Versnellingsbak

Wielbasis (mm) **743 mm**

Eigen gewicht (kg) **7,250 kg**

Totaal gewicht (kg) **32,000 kg**

Vooras (kg) **0 kg**

Laadvermogen (kg) **24,750 kg**

Trekhaak **Nee**

Max massa AHW/GCW (kg) **0 kg**

Asconfiguratie **2e as tridec gestuurd**

Vering **Luchtvering/Luchtvering**

Cabinevariant

Inwendige maten

Carrosseriebouwer

Laadbaklengte **11043**

Breedte **2546**

Hoogte

Doorgang **2590**

Vloerhoogte

Toebehoren

Capaciteit

Laadklep

Hefvermogen

Keuringsdatum opbouw

Inwendige maten

Tankinhoud (liters)

Schotelhoogte (mm) **mm**

Pendikte vangmuil (mm) **mm**

Remmen

MB assen met schijfrem 2e as tridec gestuurd

Technische staat

Onderhoudshistorie aanwezig **Nee**

Logboek compleet **Nee**

Mechanische gebreken **Nee**

Electrische gebreken **Nee**

Kilometerstand gegarandeerd **Nee**

Bijzonderheden/Gebreken

MB assen met schijfrem 2e as tridex gestuurd

Heeft geen APK meer omdat deze als opslag gebruikt is. Voor APK zal roest aan chassis wel afkeur zijn

Schades

Schade rechts
Rollen zeil eruit

