

Koegel S***24

Merk: **Koegel**

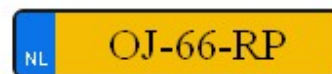
Type: **S***24**

Soort voertuig: **Gesloten laadbak**

Kilometerstand: **0 KM**

Kavelnummer: **BWL237648**

Locatie: **Noord-Holland**



Niet-gekentekend/import

Bouwjaar **10-03-2007**

Chassisnummer

APK **28-07-2022**

Motorvermogen **0 kW / 0 PK**

Brandstof **{ListType_Fuel_0}**

Euro norm **{ListType_EmissionStandard_0}**

Tachograaf

Versnellingsbak

Wielbasis (mm) **9,010 mm**

Eigen gewicht (kg) **7,000 kg**

Totaal gewicht (kg) **39,000 kg**

Vooras (kg) **0 kg**

Laadvermogen (kg) **32,000 kg**

Trekhaak **Nee**

Max massa AHW/GCW (kg) **0 kg**

Asconfiguratie

Vering **Luchtvering/Luchtvering**

Cabinevariant

Inwendige maten

Carrosseriebouwer

Laadbaklengte **13621**

Breedte **2465**

Hoogte

Doorgang **2683**

Vloerhoogte

Toebehoren

Capaciteit

Laadklep

Hefvermogen

Keuringsdatum opbouw

Opties

ABS | Inwendige maten

Tankinhoud (liters)

Schotelhoogte (mm) **mm**

Pendikte vangmuil (mm) **mm**

Remmen

SAF en schijf 1e en 3e as hefbaar

Technische staat

Onderhoudshistorie aanwezig **Nee**

Logboek compleet **Nee**

Mechanische gebreken **Nee**

Electrische gebreken **Nee**

Kilometerstand gegarandeerd **Nee**

Bijzonderheden/Gebreken

SAF en schijf 1e en 3e as hefbaar

Dakrand achter verrot Wanden zijn minder APK verlopen

Status banden Bandenmaat

As 1	15 (%)	As 1	20
------	--------	------	----

As 2	25 (%)	As 2	20
------	--------	------	----

As 3	60 (%)	As 3	40
------	--------	------	----

Schades

Schade links

reparatie plekken en deuk in wand

Schade rechts

wand los, zie foto's strip

